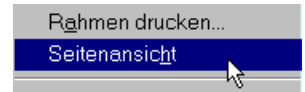



Internet-Nutzung im Unterricht

WWW-Seiten ausdrucken

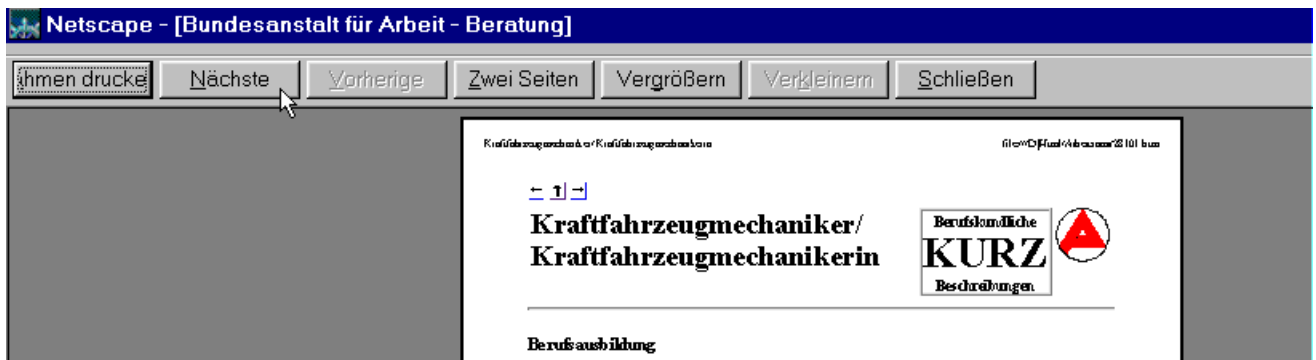
Laden Sie die Web-Seite mit der URL <http://www.arbeitsamt.de> in den Web-Browser. Suchen Sie nach den Berufskundlichen Kurzbeschreibungen. Wählen Sie den Buchstaben *K*. Folgen Sie dem Link *Kraftfahrzeugmechaniker/ Kraftfahrzeugmechanikerin*.

Drucken Sie die Informationen auf dieser Web-Seite aus:
Wählen Sie dazu im Menü *Datei* den Menüpunkt *Seitenansicht*.



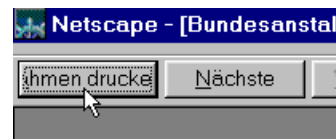
Sie sehen die Druckvorschau von Seite 1.  Drucken von Seite 1

Klicken Sie auf den Button *Nächste*, um die Druckvorschau von Seite 2 zu sehen.

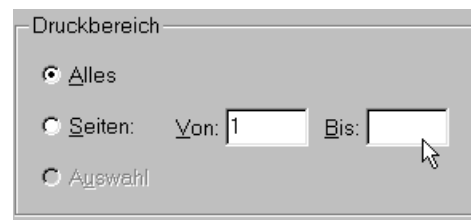


Beurteilen Sie anhand der Druckvorschau, wieviel Seiten ausgedruckt werden sollen.

Sie haben sich entschieden, 2 Webseiten auszudrucken. Klicken Sie unterhalb der Titelleiste auf den Button *Rahmen drucken*.



Klicken Sie im Dialogfenster *Drucken* in der Gruppe *Druckbereich* mit dem Mauszeiger in das Eingabefeld *Bis*:



Geben Sie in das Eingabefeld *Bis*: die Ziffer 2 ein.

Im Optionsfeld *Seiten* ist ein Punkt zu sehen, das ist die aktuelle Option.

Wählen Sie in der Gruppe *Kopien* die Anzahl der auszudruckenden Exemplare. Klicken Sie dann auf *OK*.

