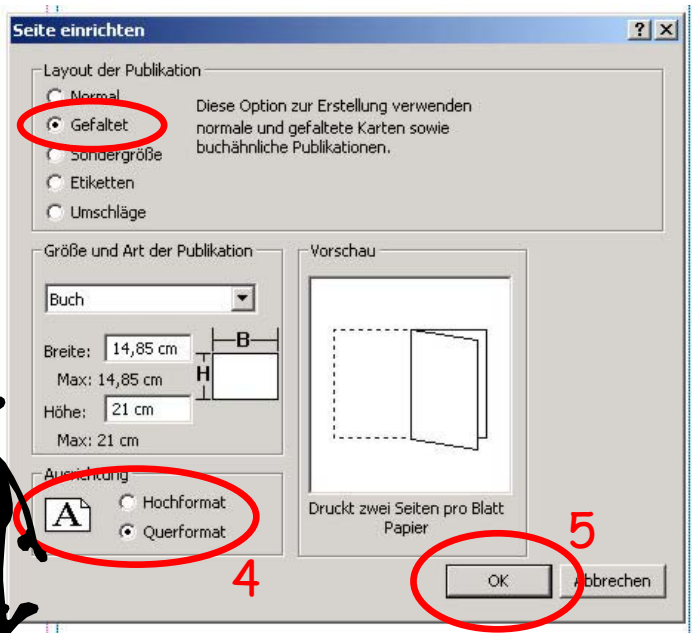
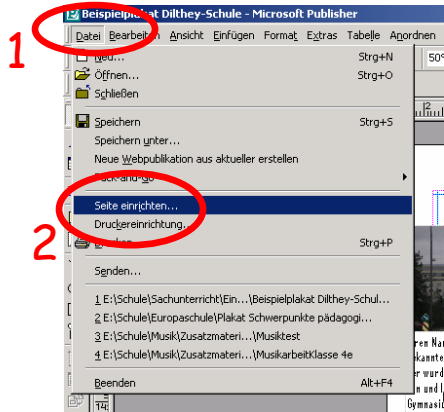


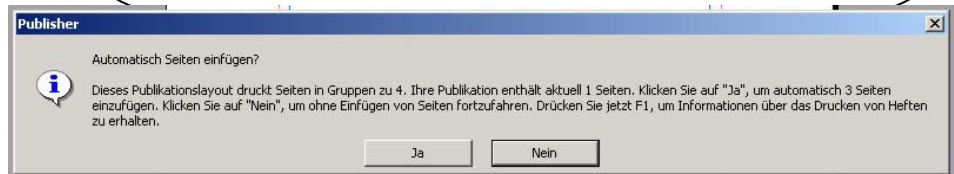
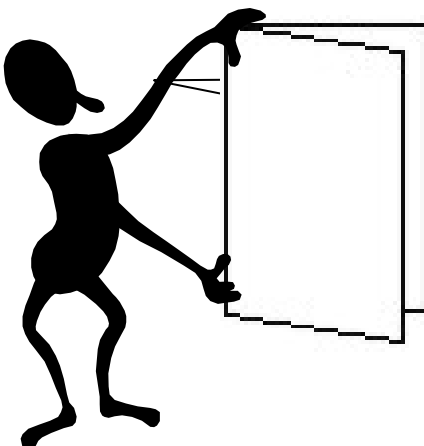
# Eine Grußkarte erstellen mit dem MSPublisher

Oh, super! Ich habe eine Grußkarte von meinem Freund Billi bekommen. Das ist toll! Jetzt möchte ich ihm gern eine Karte zurück senden. Dafür muss ich dem Computer sagen, dass ich eine Grußkarte machen möchte:



Deshalb öffne ich den MSPublisher, klicke zuerst auf \_\_\_\_\_ (1) und dann auf \_\_\_\_\_ (2). Nun wähle ich \_\_\_\_\_ (3) und \_\_\_\_\_ (4). Nun nur noch auf \_\_\_\_\_ (5) klicken! Fertig!

Eine Grußkarte hat aber \_\_\_\_\_ Seiten. Das hast du bestimmt schon heraus gefunden. Deshalb musst du dem Computer sagen, dass er dir außer der ersten Seite noch \_\_\_\_\_ weitere einrichten soll. Entweder fragt er nach, wenn du bei (5) auf OK geklickt hast. Dann kommt dieses Bild:



Oder du stellst das noch ein: Dazu klickst du auf \_\_\_\_\_ (6), dann auf \_\_\_\_\_ (7). Wenn alles eingestellt ist, klickst du \_\_\_\_\_ (8). Hier (9) kannst du zwischen den Seiten wechseln.

