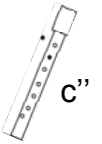
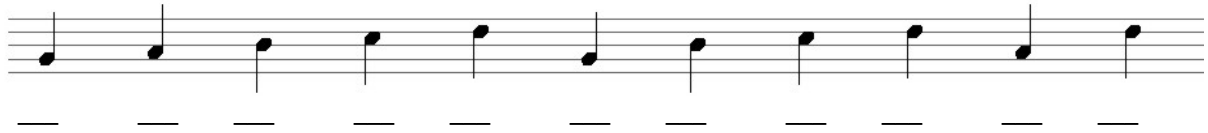


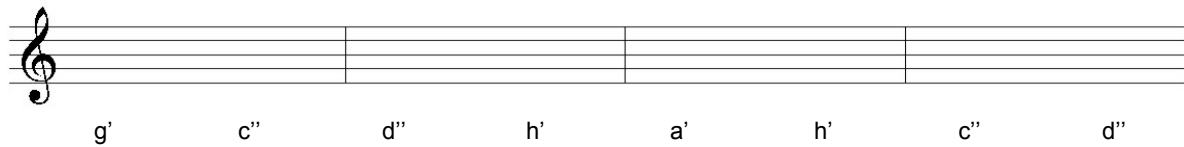
# Die ersten Töne auf Deiner Flöte (g', a', h', c'', d'')



1. Schreibe die richtigen Namen unter die Noten.

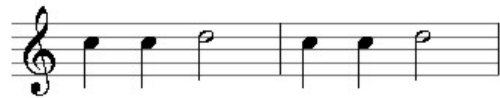


2. Trage die Noten in die Linien über den Namen ein.

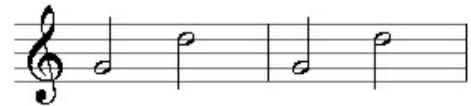


h'

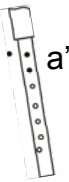
3. Spiele die kurzen Melodien auf Deiner Flöte. Schreibe die Notennamen unter die Töne.



d''



g'



a'

