

Kreuzzahlrätsel - gemischt I

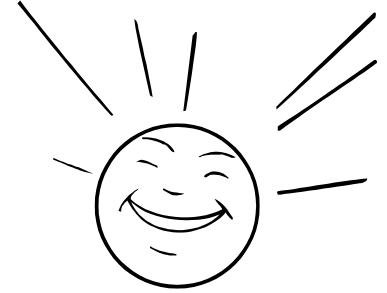
Löse das folgende Kreuzzahlrätsel. Die Summe aller 25 Ziffern muss **121** betragen. Fülle bei weniger als 5 Stellen vorn mit Nullen auf.

waagerecht:

1. Zeile: 63681 -27053
2. Zeile: 820 +38795
3. Zeile: 33528 +66376
4. Zeile: 64055 -27399
5. Zeile: 14212 +7421

senkrecht:

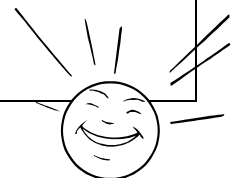
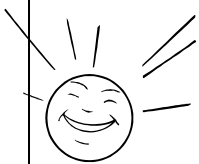
1. Spalte: 88798 -54866
2. Spalte: 71389 -1428
3. Spalte: 44323 +22643
4. Spalte: 17256 +3797
5. Spalte: 72410 +13053



Diagonale von links oben nach rechts unten : 94369 -54416

Diagonale von links unten nach rechts oben : 7588 +19330

Rechnungen:



Kreuzzahlrätsel - gemischt I

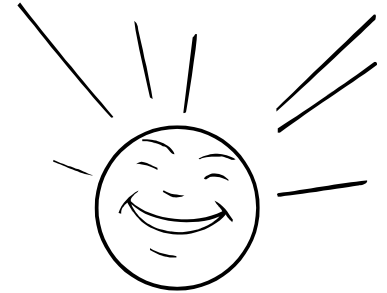
Löse das folgende Kreuzzahlrätsel. Die Summe aller 25 Ziffern muss **121** betragen. Fülle bei weniger als 5 Stellen vorn mit Nullen auf.

waagerecht:

1. Zeile: 63681 -27053
2. Zeile: 820 +38795
3. Zeile: 33528 +66376
4. Zeile: 64055 -27399
5. Zeile: 14212 +7421

senkrecht:

1. Spalte: 88798 -54866
2. Spalte: 71389 -1428
3. Spalte: 44323 +22643
4. Spalte: 17256 +3797
5. Spalte: 72410 +13053

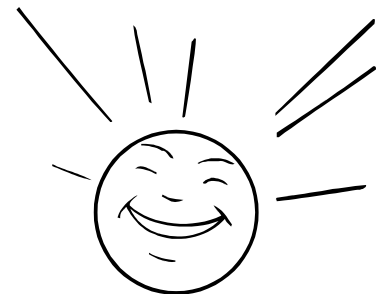


Diagonale von links oben nach rechts unten : 94369 -54416

Diagonale von links unten nach rechts oben : 7588 +19330

L Ö S U N G

3	6	6	2	8
3	9	6	1	5
9	9	9	0	4
3	6	6	5	6
2	1	6	3	3



Kreuzzahlrätsel - gemischt II

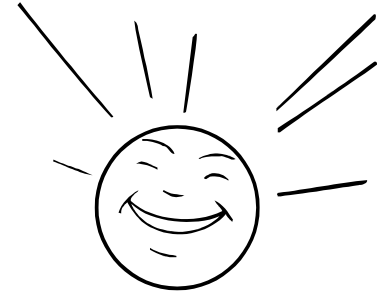
Löse das folgende Kreuzzahlrätsel. Die Summe aller 25 Ziffern muss **123** betragen. Fülle bei weniger als 5 Stellen vorn mit Nullen auf.

waagerecht:

1. Zeile: 25812 +48840
2. Zeile: 13548 +82770
3. Zeile: 5050 +55867
4. Zeile: 95484 -66689
5. Zeile: 61665 -54213

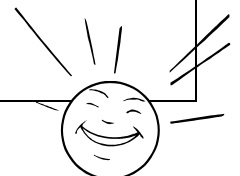
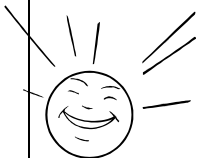
senkrecht:

1. Spalte: 92439 -1281
2. Spalte: 81002 -3491
3. Spalte: 97427 -3345
4. Spalte: 69495 -1830
5. Spalte: 86297 -5754



Diagonale von links oben nach rechts unten : 77726 -734
Diagonale von links unten nach rechts oben : 1212 +7700

Rechnungen:



Kreuzzahlrätsel - gemischt II

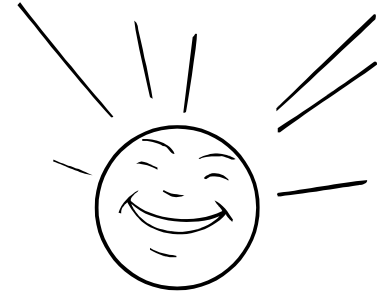
Löse das folgende Kreuzzahlrätsel. Die Summe aller 25 Ziffern muss **123** betragen. Fülle bei weniger als 5 Stellen vorn mit Nullen auf.

waagerecht:

1. Zeile: 25812 +48840
2. Zeile: 13548 +82770
3. Zeile: 5050 +55867
4. Zeile: 95484 -66689
5. Zeile: 61665 -54213

senkrecht:

1. Spalte: 92439 -1281
2. Spalte: 81002 -3491
3. Spalte: 97427 -3345
4. Spalte: 69495 -1830
5. Spalte: 86297 -5754



Diagonale von links oben nach rechts unten : 77726 -734
Diagonale von links unten nach rechts oben : 1212 +7700

L Ö S U N G

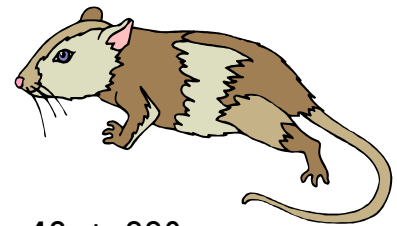
7	4	6	5	2
9	6	3	1	8
6	0	9	1	7
2	8	7	9	5
0	7	4	5	2

Kreuzzahlrätsel - gemischt III

Löse das folgende Kreuzzahlrätsel. Die Summe aller 25 Ziffern muss **105** betragen. Fülle bei weniger als 5 Stellen vorn mit Nullen auf.

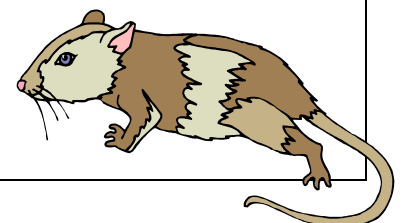
Diagonale von links oben nach rechts unten:
 $703 \cdot 66 + 37$

Diagonale von links unten nach rechts oben:
 $812 \cdot 9 + 119$



- | | |
|---------------------------------|----------------------------------|
| 1. Zeile: $957 \cdot 49 + 114$ | 1. Spalte: $990 \cdot 48 + 220$ |
| 2. Zeile: $628 \cdot 121 + 138$ | 2. Spalte: $693 \cdot 110 + 143$ |
| 3. Zeile: $2 \cdot 36748 + 1$ | 3. Spalte: $256 \cdot 5 + 124$ |
| 4. Zeile: $900 \cdot 52 + 239$ | 4. Spalte: $930 \cdot 3 + 140$ |
| 5. Zeile: $381 \cdot 8 + 357$ | 5. Spalte: $94 \cdot 816 + 91$ |

Rechnungen:

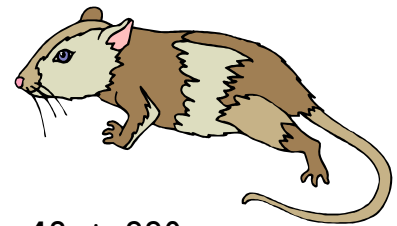


Kreuzzahlrätsel - gemischt III

Löse das folgende Kreuzzahlrätsel. Die Summe aller 25 Ziffern muss **105** betragen. Fülle bei weniger als 5 Stellen vorn mit Nullen auf.

Diagonale von links oben nach rechts unten:
 $703 \cdot 66 + 37$

Diagonale von links unten nach rechts oben:
 $812 \cdot 9 + 119$

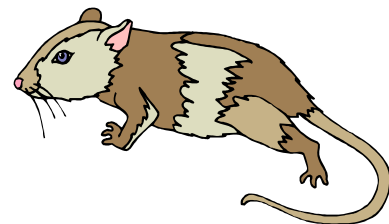


- | | |
|---------------------------------|----------------------------------|
| 1. Zeile: $957 \cdot 49 + 114$ | 1. Spalte: $990 \cdot 48 + 220$ |
| 2. Zeile: $628 \cdot 121 + 138$ | 2. Spalte: $693 \cdot 110 + 143$ |
| 3. Zeile: $2 \cdot 36748 + 1$ | 3. Spalte: $256 \cdot 5 + 124$ |
| 4. Zeile: $900 \cdot 52 + 239$ | 4. Spalte: $930 \cdot 3 + 140$ |
| 5. Zeile: $381 \cdot 8 + 357$ | 5. Spalte: $94 \cdot 816 + 91$ |

L Ö S U N G



4	7	0	0	7
7	6	1	2	6
7	3	4	9	7
4	7	0	3	9
0	3	4	0	5

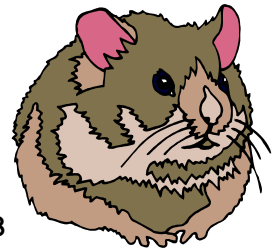


Kreuzzahlrätsel - gemischt IV

Löse das folgende Kreuzzahlrätsel. Die Summe aller 25 Ziffern muss **130** betragen. Fülle bei weniger als 5 Stellen vorn mit Nullen auf.

Diagonale von links oben nach rechts unten:
 $861 \cdot 12 + 557$

Diagonale von links unten nach rechts oben:
 $902 \cdot 51 + 802$



1. Zeile: $369 \cdot 42 + 146$	1. Spalte: $881 \cdot 21 + 383$
2. Zeile: $22 \cdot 3659 + 9$	2. Spalte: $9 \cdot 5573 + 8$
3. Zeile: $508 \cdot 161 + 72$	3. Spalte: $565 \cdot 116 + 359$
4. Zeile: $916 \cdot 94 + 880$	4. Spalte: $733 \cdot 55 + 370$
5. Zeile: $363 \cdot 126 + 221$	5. Spalte: $167 \cdot 281 + 122$

Rechnungen:

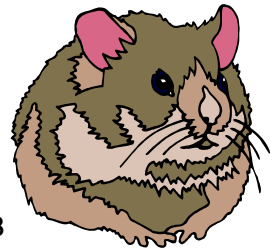


Kreuzzahlrätsel - gemischt IV

Löse das folgende Kreuzzahlrätsel. Die Summe aller 25 Ziffern muss **130** betragen. Fülle bei weniger als 5 Stellen vorn mit Nullen auf.

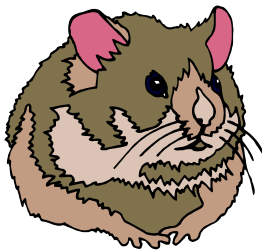
Diagonale von links oben nach rechts unten:
861 · 12 + 557

Diagonale von links unten nach rechts oben:
902 · 51 + 802



- | | |
|---------------------------|----------------------------|
| 1. Zeile: 369 · 42 + 146 | 1. Spalte: 881 · 21 + 383 |
| 2. Zeile: 22 · 3659 + 9 | 2. Spalte: 9 · 5573 + 8 |
| 3. Zeile: 508 · 161 + 72 | 3. Spalte: 565 · 116 + 359 |
| 4. Zeile: 916 · 94 + 880 | 4. Spalte: 733 · 55 + 370 |
| 5. Zeile: 363 · 126 + 221 | 5. Spalte: 167 · 281 + 122 |

L Ö S U N G



1	5	6	4	4
8	0	5	0	7
8	1	8	6	0
8	6	9	8	4
4	5	9	5	9

